

Disfruta de un plan  
para contar con un  
médico 24/7  
sin salir de casa.



 **PLAN INTEGRAL**

En la etapa dorada de la vida, tu salud merece la mejor atención. Con Emermédica, un médico está disponible las 24 horas del día para brindarte cuidados personalizados y tranquilidad en cada momento.

**Accede a un amplio portafolio de beneficios:**



**Muerte accidental**

\$10 millones.<sup>(1)</sup>



**Acompañamiento a citas médicas<sup>(2)</sup>**



Nuevo

**Enfermería a domicilio**

Incapacidad mayor a tres días.<sup>(3)</sup>



**Servicios de odontología**

Tarifas especiales.<sup>(4)</sup>

Cuidamos tu familia

**24** horas del día

**365** días del año

Sin preexistencias, sin restricciones de edad ni uso y sin costo de inscripción.

**Afiliate en línea**



## COBERTURAS



Atención por  
Telemedicina



Atención de Emergencias  
y Urgencias



Consulta Médica  
Domiciliaria



Traslados asistidos  
a centros hospitalarios

## MÁS BENEFICIOS



**Ayudante de hogar o  
niñera a domicilio.**  
Válida para incapacidad  
mayor a tres días.<sup>(3)</sup>



**Orientación nutricional  
telefónica.<sup>(3)</sup>**



**Acceso a más  
de 600 especialistas  
a nivel nacional.<sup>(5)</sup>**



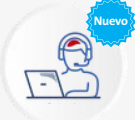
**Descuentos entre el 5% y el  
50% en más de 230  
establecimientos aliados.**



**Orientación emocional  
telefónica.<sup>(3)</sup>**



**Renta diaria por  
hospitalización y/o UCI**  
Hasta \$1 millón.<sup>(4)</sup>



**Soporte tecnológico**  
Recibe asesoría técnica de  
tus equipos tecnológicos.<sup>(3)</sup>



**Gastos médicos  
por accidente**  
Hasta \$5 millones.<sup>(4)</sup>



**Asistencia al viajero  
nacional e internacional a  
través de nuestros aliados de  
reciprocidad.**



**Servicios para mascotas**  
Con tarifas especiales.<sup>(5)</sup>

## OTROS SERVICIOS DE SALUD EN CASA<sup>(3)</sup>



**Farmacia a  
domicilio.**



**Toma de exámenes de  
laboratorio a domicilio.<sup>(6)</sup>**

(1). Clausulado disponible en [www.emermedica.com.co](http://www.emermedica.com.co). (2). Incapacidad mínima de 3 días, emitida por un médico. Aplica en todas las ciudades de cobertura Emermedica menos en Cartagena. (3) Todos los servicios de asistencia son prestados por nuestros aliados AXA Asistencia Colombia S.A. y AXA Asistencia IPS S.A. Disponible para Bogotá, Medellín, Cali y Barranquilla. En otras ciudades principales de Colombia podrá accederse a disponibilidad del servicio que tenga el prestador AXA Asistencia Colombia S.A. Para acceder marca al (601) 3077089 desde Bogotá o al 018000117098 a nivel nacional. Ingresando número de cédula, y marcando la opción 4, opción 3 y opción 1. (4). Beneficio disponible en Bogotá y a través de convenio en las demás sucursales. (5). Servicios no incluidos en el Plan. Se contratan por evento con tarifas preferenciales. (6). Cobertura en Bogotá, Bucaramanga, Cali, Medellín, y Villavicencio. Aplican términos y condiciones disponibles en [www.emermedica.com.co](http://www.emermedica.com.co)

¡CONTÁCTANOS YA!

Línea Nacional: 01 8000 117 098 [www.emermedica.com.co](http://www.emermedica.com.co)